

LEVÝ BŘEH LEFT SIDE

1 ATELIÉR JOSEFA SUDKA (C3) Újezd 30, Praha 1, tel.: 251 510 760, atelier@ppf.cz, www.sudek-atelier.cz, út-ne (tu-su): 12.00-18.00

do (till) 6.1. **Michal Pěchouček - FILMOGRAM** (Black and White Contact Photos)
11.1. - 10.2. **Ivans Gravlajs, Advei Ter Oganian - The Medium is the Message** - barevné fotografie (Coloured Photos)
14.2. - 16.3. **Jan Kuděj - Fotografie, videoinstalace** (Photographs, Videoinstallation)



2 GALERIE ANDERLE (E) Pélleova 10, Praha 6, tel.: 224 326 189, galerie@anderle.cz, www.anderle.cz, út-ne (tu-su): 10.00-18.00

Retrospektiva díla Jiřího Anderleho a jeho unikátní sbírka primárního umění Afriky (A Retrospective Work of J. Anderle and his Unique Collection of African Primary Art)
od (from) 19.12. **Magická geometrie II. - tkaniny západoafrických kmenů**, Kabinet grafiky (Magic Geometry II. - Texture of West African Tribes)
Obrazy dvanáctiletých a třináctiletých - práce žáků ZŠ v Praze 6, In Camera (Works of the Prague Grammar School's Pupils)



3 GALERIE G7 (E) Haškova 3, Praha 7, tel.: 233 373 338, galerieg7@atlas.cz, www.galerieg7.cz, po-pá (mo-fr): 10.00-18.00, po tel. domluvě i v so a ne

Díla malířů, grafiků, autorská keramika, textil, šperky, design, sklo (J. Svoboda, J. Synek, Š. Radová, E. Grosseová, J. Saska, V. Gebauer, V. Vlčková aj.) (Author's Exhibitions - Paintings, Graphic Art, Ceramics, Clothing, Jewellery, Design, Glass Art)



4 GALERIE KODL (C4) Vítězná 11, Praha 1, tel.: 251 512 728, galerie@galeriekodl.cz, www.galeriekodl.cz, po-pá (mo-fr): 10.00-13.00, 14.00-18.00

Obrazy českých malířů 19. a 20. století (Czech Painters of the 19th and 20th Century)

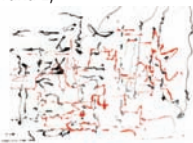


5 GALERIE MILLENNIUM (C2) Tržiště 5, Praha 1, tel.: 257 534 584, gallery@gallerymillennium.cz, www.gallerymillennium.cz, út-ne (tu-su): 12.00-18.00

16.1. - 17.2. **Svět Jiřího Brdečky a jeho přátel** (The World of Jiří Brdečka and his Friends)



6 GALERIE MONTANELLI (B2) Nerudova 13, Praha 1, tel.: 257 531 220, info@galeriemontanelli.com, www.galeriemontanelli.com, po-pá (mo-fr): 14.00-18.00
do (till) 31.1. **Jitka Válová - Kresby hudby** (Drawings of Music)



7 galerie na prádle - divadlo, galerie, kavárna (C3) besední 3, Praha 1, tel.: 257 320 421, galerie@napradle.cz, www.napradle.cz, po-pá (mo-fr): 11.30-24.00, so-ne (sa-su): 15.00-24.00

6.1. - 31.1. **DUBROKA IP - Groteskno v sexualitě IV** (pomníky a příběhy) (Humour in Sexuality IV, Monuments and Stories)
1.2. - 29.2. **Fotopatracka.cz - Fotografická výstava** (Photographs)
1.3. - 31.3. **KRÁL MIROSLAV - Sladká halucinace** (the King Miroslav - Sweet Delusion)

8 GALERIE S. (E) Nad Hradním potokem 15, Praha 6, (tram. 1, 2, 18 - Vojenská nemocnice), tel.: 605 149 838, info@sgalerie.cz, www.sgalerie.cz, út-čt (tu-th): 13.00-18.00

do (till) 14.2. **Otisky na srdci - Ch. Gaussoit, K. Najbrtová, P. Soukupová, I. Šrámková** - obrazy, skleněná plastika, autorský šperk (Fingerprints on the Heart - Paintings, Glass Plastics, Author's Jewellery)



9 GALERIE SCARABEUS (E) Jana Zajíce 7, Praha 7, tel.: 233 383 745, scarabeus@galeriescarabeus.cz, po-ne (mo-su): 11.00-18.00

10.1. - 10.2. **Masky** - výstava v rámci Bohemia cameville (Masks)
14.2. - 16.3. **Výstava fotografií** (Photographs)
19.3. - 20.4. **Daniel Ladman - Ptákoviny**, kresby, malby, objekty (Drawings, Paintings, Objects)

10 GALERIE VIVO (C2,3) Maltézské nám. 3, Praha 1, tel.: 257 533 862, galerievivo@seznam.cz, www.galerie-vivo.cz, po-pá (mo-fr): 10.00-18.00, so (sa): 14.00-18.00

Galerie českých a zahraničních umělců 21. století (Gallery of Czech and Foreign Artists of the 21st Century)



11 M&K GALERIE (D2) U Lužického semináře 10, Praha 1, tel.: 257 211 211, mk-galerie@mk-galerie.cz, www.mk-galerie.cz, po-pá (mo-fr): 12.00-18.00, so (sa): 11.00-16.00

Stálá expozice děl Oldřicha Kulhánka (Permanent Display of Oldřich Kulhánek)

Přehlídka tvorby kmenových autorů galerie: A. Born, K. Demel, O. Kulhánek, V. Suchánek, J. Slíva, P. Sukdolák, J. Saska, D. Smutný, J. Samek a další (Display of the Gallery's Artists)



V nakladatelství Vltavín vyšlo:

Prof. PhDr. Jiří Siblík - **Otakar Kubín - soupis grafického díla**



Jedná se o dílo určené pro odborníky zabývající se výtvarným uměním, sběratele, galerie i pro ostatní milovníky výtvarného umění. Kniha obsahuje úplný soupis Kubínova grafického díla se všemi dostupnými reprodukcemi těchto grafik.

Cena: 695,- Kč

Adolf Born - **Velká kočičí loupež**

Krátké vtipné vyprávění o tom, co se stane, když se najednou z celého města začne ztrácet mléko. Naštěstí zde jsou dva věhlasní psi detektivové Herlok a dr. Boston, kteří případ zdárně vyřeší. Kniha je určena nejen dětem, ale všem milovníkům ilustrací Adolfa Borna, který knihu nejen ilustroval, ale i napsal.



Cena: 265,- Kč

Václav Vykoukal - **Václav Tikal**



Reprezentativní monografie předního surrealistického umělce Václava Tikala s řadou barevných i černobílých reprodukcí.

Cena: 1 490,- Kč

Catherine D. Anspón, Ivo Janoušek (autoři textů)

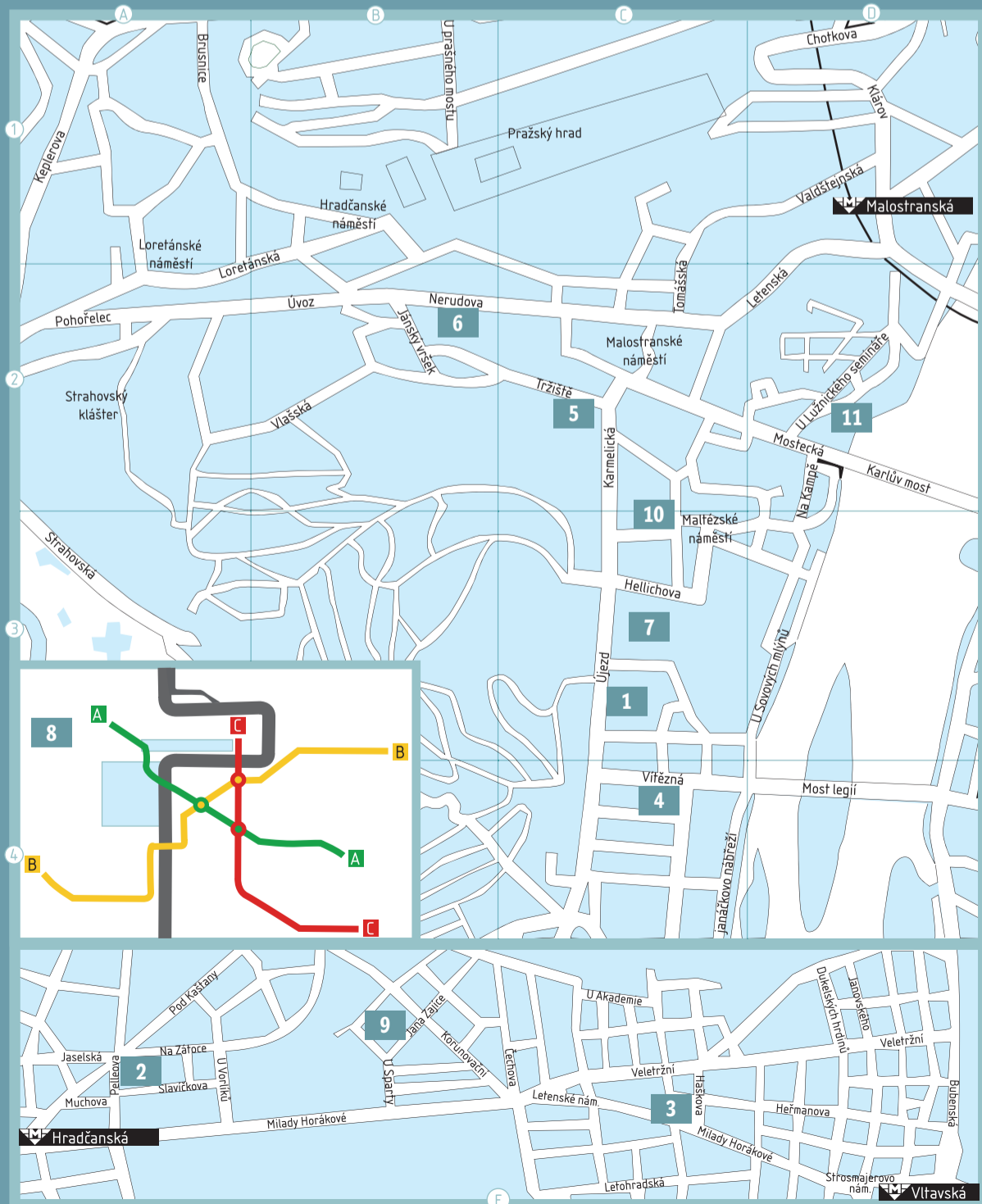
Ondřej Coufal - imaginární expresionista: Obrazy Přestože je mnoho dětí, které malují a kreslí, jen málo z nich vystavuje, jako Ondřej Coufal, od deseti let. Již jeho dětské výstavy upoutaly pozornost sběratelů. V necelých dvaceti letech vystavoval v USA.



Cena: 299,- Kč



Nakladatelství Vltavín
Masarykovo nábřeží 36
Praha 1, 110 00
Tel.: 777 164 713
Fax: 224 934 608
email: adelka@galerie-vltavin.cz
www.mapagalerii.cz



www.mapagalerii.cz

MAPA PRAŽSKÝCH GALERIÍ THE MAP OF RIVER SIDE GALLERIES

leden - březen | 2008 | january - march

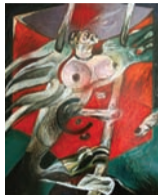
PRAVÝ BŘEH RIGHT SIDE

1 ArtPro – GALERIE PLASTIKY (C1) Revoluční 20, Praha 1, tel.: 222 310 684, galerie@art-pro.cz, www.art-pro.cz, po-so (mo-sa): 11.00-19.00

leden (january) **Salvador Dalí** – *Grafiky a plastiky* (Graphic Art, Plastics)
únor (february) **Pavel Piekár** – *Zimní krajiny* (Winter Landscapes)
březen (march) **Monika Havlíčková** – *Plastiky* (Plastics)

2 ART + UM (A,B 3) Art + Design Gallery, Ostrovni 22, Praha 1, tel.: 224 934 355, info@artumgallery.com, www.artumgallery.com, po-pá (mo-fr): 12.00-19.00

Galerie výtvarného umění a originálního autorského šperku – výtvarná díla předních českých autorů, malířů a sochařů, originální autorské šperky českých designerů (Gallery of Contemporary Art and Original Jewellery Design – Permanent Display of the Authors of the Gallery)



3 ČESKÉ MUZEUM VÝTVARNÝCH UMĚNÍ (B2)

Husova 19-21, Praha 1, tel.: 222 220 218, muzeum@cmvu.cz, www.cmvu.cz, út-ne (tu-su): 10.00-18.00

do (till) 17.2. **Exotismy ve výtvarném umění XX. století** (Exoticisms in 20th-century Art in Bohemia and Moravia)

12.3. – 11.5. **Jaroslav Šerých**
12.3. – 11.5. **Jiří Kačer** – *Alternativy* (Alternatives)

4 ENTRANCE GALLERY (E) Křižkova 34, Praha 8 (metro B – Křižkova), tel.: 776 044 043, 776 358 440, entrancegallery@seznam.cz, www.entrancegallery.com, út-ne (tu-su): 12.00-18.00

17.1. – 10.2. **Kateřina Fojtíková**
21.2. – 16.3. **Luděk Rathouský**



5 GALERIE 5. PATRO (A4) Myslíkova 9, Praha 1, tel.: 222 210 860, info@artkunst.cz, www.artkunst.cz, st-pá (we-fr): 12.00-18.00, so (sa): 11.00-16.00

do (till) 26.1. **T. Císařovský / J. Kovanda / P. Pastrňák** – *Práce na papíře* (Works on Paper)

1.2. – 1.3. **Tři kroky dopředu, dva kroky zpět** – *Libuše Jarcovjáčková, Fotografie 1975 – 2005* (Three Steps Forward, Two Steps Back – L. Jarcovjáčková, Photographs 1975 – 2005)



6 GALERIE 9 (E) Vysočanská radnice, Sokolovská 14, Praha 9 (metro B – Vysočanská), tel.: 236 041 292, po-čt (mo-th): 10.00-19.00

do (till) 17.1. **10 z 9 – Práce na papíře**, Špale, Tesař, Frind atd. (Works on Paper)

21.1. – 31.1. **Světové Jamboree 2007 – 100 let skautingu** fotografie M. Jaroše, Bičovského aj. (100 Years of the Scouting, Photographs)

Nevidíme, neslyšíme, ale cítíme – jak se žije s hluchoslepotou (We don't see, don't hear, but we feel)

5.2. – 6.3. **Malíři Českého ráje – Václav Starý a Jaroslav Korčák** (Paintings)

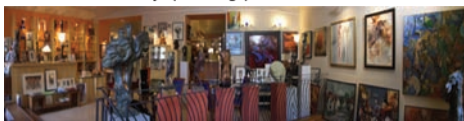
10.3. – 27.3. **Pákistán – zapomenutý svět**, D. Štěrbová a V. Dokoupil, fotografie (Pakistan – Forgotten World, Photographs)



7 GALERIE BŘEHOVÁ (B1) Břehová 4, Praha 1, tel.: 222 311 060, galerie.brehova@seznam.cz, www.galerie-brehova.cz, po-so (mo-sa): 11.00-19.00, ne (su): 12.00-18.00

Stálá prodejní výstava obrazů, soch, grafik, fotografií, skla současných českých autorů (Permanent Sales Display of Paintings, Sculptures, Graphic Art, Photographs, Glass of Contemporary Czech Artists)

do (till) 3.2. **Skleněná plastika** (Glass Sculptures)
7.2. – 9.3. **Hana Storchová** – *Grafiky* (Graphic Art)
od (from) 21.3. **Antonio Nunziante** – *Obrazy* (Paintings)



8 GALERIE eS (E) Nuselská 5, Praha 4 (tram 11, 18 – nám. bří. Synků), tel.: 261 215 899, schranis@mybox.cz, www.esgalerie.cz, po-pá (mo-fr): 10.00-18.00

Obrazy, grafiky a plastiky současných autorů zaměřené na abstraktní práce (Gemrot, Hodonský, Lamr, Mansfeldová, Sukdolák aj.) a **fantastické figurální práce** (Born, Kavan, Preclík, Slíva, Víková) (Contemporary Art with a Special Focus on Fantasy Figurative and Abstract Art)



9 GALERIE GAMBIT (B3) Mikulandská 6, Praha 1, tel.: 602 277 210, gambit@gambit.cz, www.gambit.cz, út-pá (tu-fr): 14.00-18.00

do (till) 31.1. **Josef Hampl** – *Šité obrazy* (Sewn Paper Objects)

8.2. – 25.3. **Mladá malba** – nejnovější malba mladých umělců (Young Paintings, Art Work by the New Generation)



10 GALERIE INDIGOSPACE (B2) Platněská 11, Praha 1, tel.: 602 277 210, gambit@gambit.cz, www.indigospace.cz, www.gambit.cz, po-ne (mo-su): 10.00-22.00

do (till) 31.3. **Roman Franta** – *Kolotoč*, velkoformátová malba 1,6 x 6m (Merry-Go-Round, Large Scale Paintings 5 x 18ft)



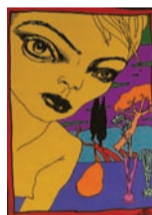
11 GALERIE JANA SAUDKA (C2) Celetná 9, Praha 1, info@saudegallery.cz, www.saudegallery.cz, po-ne (mo-su): 10.00-20.00

Výběr toho nejlepšího z dílny světového fotografa (The Best of World-famous Photographer)

12 GALERIE LA FEMME (B1) Bílkova 2, Praha 1, tel.: 224 812 656, glf@volny.cz, www.glf.cz, po-ne (mo-su): 10.00-18.00

do (till) 29.2. **Novinky z deponiáře** – výstava kmenových umělců galerie, B. Jirků, A. Sládek, T. Hřivnáč, I. Komárek, E. Mansfeldová, R. Břichcín, R. Kočí, M. Jiránek aj. (News from the Depository)

březen (march) **Výstava pro Prahu 1 – II. ročník** výstavy u příležitosti narození prvního pražského obvodu (Exhibition on the Occasion of the Prague 1's Anniversary)



13 GALERIE LAZARSKÁ (B4) Lazarská 7, Praha 1, tel.: 257 044 411, info@galerie-lazarska.cz, www.galerie-lazarska.cz, po-pá (mo-fr): 10.00-12.00, 13.00-18.00, so (sa): 10.00-12.00, 13.00-16.00

2.1. – 2.2. **Česká tvorba XX. stol. a současná česká tvorba** – F. Tichý, O. Janeček, A. Paderlík a další (Czech Production of the 20th Century and Contemporary Czech Art)

4.2. – 1.3. **Praha v grafice autorů** – Morstadt, Hellich, Sandmann a další (Prague in a Graphic Art)

3.3. – 29.3. **Česká tvorba XX. stol. a současná česká tvorba** – A. Born, O. Janeček, J. Slíva a další (Czech Production of the 20th Century and Contemporary Czech Art)



14 GALERIE ROBERTA GUTTMANNA (B1) U Staré školy 3, Praha 1, tel.: 221 711 511, office@jewishmuseum.cz, www.jewishmuseum.cz, ne-pá mimo židovské svátky (su-fr except for Jewish holidays): 09.00-16.30 zimní čas (winter time), 09.00 – 18.00 letní čas (summer time)

do (till) 20.1. **Bedřich Feigl (1884-1965)** – *Obrazy, kresby, grafika* (Paintings, Drawings and Graphic Art)

7.2. – 27.4. **Hella Guth** – *Kresba, grafiky, pastely* (Drawings, Prints, Crayons)

15 GALERIE S.V.U. MÁNES DIAMANT (Spolek výtvarných umělců Mánes) (B4) Spálená 4, Praha 1, tel.: 224 930 324, svumanes@seznam.cz, www.svumanes.cz, út-ne (tu-su): 12.00-18.00

10.1. – 3.2. **Jubilanti Mánesa 2008** – A. Hoffmeister, X. Hoffmeisterová, M. Jaroš, J. Kaloč, K. Pacovská, M. Urbanová, P. Keil, P. Pelčák, P. Tučný, V. Adamec st., J. Klimeš (The Jubilee of the Mánes Association)

7.2. – 2.3. **Asociace profesionálních fotografů – Výběr I.** (Selection I. – the Association of the Professional Photographers)

7.3. – 4.4. **Anna Suchardová-Podzemná (1909 – 1996)** – *Obrazy a kresby* (Paintings and Drawings)

16 GALERIE SMEČKY (C4) Ve Smečkách 24, Praha 1, tel.: 222 210 268, galerie.smecky@ppas.cz, www.galeriesmecky.cz, út-so (tu-sa): 11.00-18.30

Galerie se nachází v centru Prahy a představuje svým návštěvníkům především díla výtvarníků české koláže (the Collages of Czech Artists)

do (till) 9.2. **Ivo Medek Kopaninský a Vladimír Fuka** vyskladněno/ vystaveno... a zase naopak

od (from) 20.2. **Joska Skalník**



17 GALERIE U BETLÉMSKÉ KAPLE (B3) Betlémské nám. 8, Praha 1, tel.: 222 220 689, jbk@volny.cz, po-ne (mo-su): 10.00-18.00

do (till) 13.1. **František Tichý** – *Grafika, kresby* (Graphic Art, Drawings)

17.1. – 8.2. **České umění 1940 – 2000** (Czech Art 1940 – 2000)

10.2. – 16.2. **Výstava aukce výtvarného umění, starožitností a designu Aukčního domu Sýpka** (the Auction Exhibition of the Auction Hall Sýpka)

18 GALERIE U BÍLÉHO JEDNOROŽCE (B2) Staroměstské nám. 15, Praha 1, info@daliexhibition.cz, www.daliexhibition.cz, po-ne (mo-su): 10.00-20.00

Salvador Dalí – *Grafiky, plastiky, keramika* (Graphics, Plastics, Ceramics)
Václav Chochola – *Fotografie* (Photographs)

19 GALERIE VLTAVÍN (A3,4) Masarykovo nábř. 36, Praha 1, tel.: 224 933 960, info@galerie-vltavin.cz, www.galerie-vltavin.cz, po-ne (mo-su): 10.00-12.00, 13.00-18.00

do (till) 13.1. **Vzpomínka na Radima Maláta** – *Obrazy* (In Memory of Radim Malát, Paintings)

16.1. – 10.2. **Accrochage**

13.2. – 9.3. **Alois Nožička** – *Fotografie* (Photographs)

12.3. – 6.4. **Dobroslav Foll** – *Obrazy* (Paintings)

20 OBECNÍ DŮM (C2) nám. Republiky 5, Praha 1, tel.: 222 002 101, info@obecnidum.cz, www.obecnidum.cz, po-ne (mo-su): 10.00-19.00

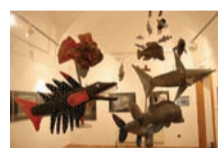
do (till) 3.2. **Josef Lada (1887 – 1957)** pořádá Obecní dům ve spolupráci s Mitte studio (presented by the Municipal House in cooperation with Mitte studio)



21 POLSKÝ INSTITUT V PRAZE (B2) Malé nám. 1, Praha 1, tel.: 224 212 274, institut@polskyinstitut.cz, www.polskyinstitut.cz, po-čt (mo-th): 10.00-17.00, pá (fr): 10.00-15.00

do (till) 1.2. **Józef Wilkoń** – *BESTIARIUM*

12.2. – 21.3. **Andrzej Bednarczyk** – *CALCULATORIUM MUNDI*



art&antiques
umění žít s uměním

S předplatným časopisu **Art&Antiques** získáte:

- 50% slevu na vstupném do vybraných galerií
- spolehlivou distribuci na udanou adresu
- slevu oproti koupi až 180,- Kč
- tři starší čísla časopisu zdarma

Předplatné na 12 čísel stojí 900,- Kč.

Jak objednat:

- email: predplatne@artantique.cz
- telefonicky: 585 203 697
- faxem: 585 203 721
- poštou: Art&Antiques, Na Střelnici 48, Olomouc, 779 00

mapagalerii.cz
Nakladatelství Vltavín
Masarykovo nábřeží 36
Praha 1, 110 00
Tel.: 777 164 713
Fax: 224 934 608
email: adelka@galerie-vltavin.cz
www.mapagalerii.cz